

22.03.2022

09.00 - 16.00 Uhr

Ort: Münster

Gewerkschaft
Erziehung und Wissenschaft
im Bezirk
Münster



Kostenlos

Lehrerräte machen sich fit –

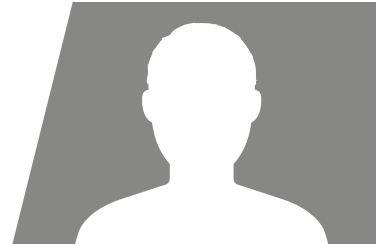
Vertiefungsschulung: Mitbestimmung bei Mehrarbeit

Die Vertiefungsfortbildungen bauen auf den Basisqualifizierungen auf. Aus diesem Grund ist eine vorherige Teilnahme an einer Basis-schulung erforderlich.

Unser gewerkschaftliches Angebot ist dem staatlichen Angebot gleichgestellt.

Daher gilt, dass ...

- Mitglieder in Lehrerräten selbst entscheiden, welches Angebot sie wahrnehmen
- den Teilnehmer*innen keine Kosten entstehen
- die Teilnahme im besonderen dienstlichen Interesse liegt und die Teilnehmer*innen Sonderurlaub erhalten
- die Teilnehmer*innen anstelle eines Mittagessens Anspruch auf ein Tagegeld in Höhe von 6,00 € für ihren Mehraufwand für Verpfl. haben.



Referent*in:

N.N.

Der Inhalt:

Mehrarbeit ist häufiger Diskussionspunkt im Kollegium. Wenn Mehrarbeit »vorhersehbar« ist, unterliegt sie der Mitbestimmung durch den Lehrerrat. Was ist Mehrarbeit, was »vorherseh-bare« Mehrarbeit? Welche Rechte und Handlungsmöglichkeiten hat der Lehrerrat? Wie kann erreicht werden, dass Mehrarbeit wirklich »Ausnahmetatbestand« ist. Mitbestimmung bei Mehrarbeit ist die zentrale Mitbestimmungsaufgabe von Lehrerräten. Unsere Fortbildung bietet die Grundlage, diese Aufgabe gut, rechtssicher und erfolgreich zu bewältigen. Die Vermittlung der notwendigen Rechtskenntnisse wird verknüpft mit der Bearbeitung praxisorientierter Fallbeispiele.



Anmeldung unter:
[gew-nrw.de/fortbildungen](https://www.gew-nrw.de/fortbildungen)

Anmeldeschluss: 15.03.22